



АДМИНИСТРАЦИЯ ГОРОДА ПЕРМИ
ДЕПАРТАМЕНТ ЗЕМЕЛЬНЫХ ОТНОШЕНИЙ

Сибирская ул., д. 15, Пермь, 614000, тел. (342) 212-46-78, факс 212-41-51
e-mail: dzo@gorodperm.ru, http://www.gorodperm.ru

РАЗРЕШЕНИЕ
на размещение объекта
№ 21-01-44-727 от 23 МАЙ 2022

Департамент земельных отношений Администрации города Перми в соответствии с пунктом 3 ст. 39.36 Земельного кодекса Российской Федерации, Положением о порядке и условиях размещения объектов на землях или земельных участках, находящихся в государственной или муниципальной собственности, на территории Пермского края без предоставления земельных участков и установления сервитутов, публичного сервитута, утвержденным Постановлением Правительства Пермского края от 22 июля 2015 г. № 478-п, заявлением от 13 мая 2022 г. № 21-01-06-4176

разрешает ОАО «МРСК Урала» (ИНН 6671163413, ОГРН 1056604000970, место нахождения: 620026, Свердловская область, г. Екатеринбург, ул. Мамина-Сибиряка, д. 140)

размещение объекта: линии электропередачи классом напряжения до 35 кВ, а также связанные с ними трансформаторные подстанции, распределительные пункты и иное предназначенное для осуществления передачи электрической энергии оборудование, для размещения которых не требуется разрешения на строительство (строительство КЛ 0,4 кВ от РУ 0,4 кВ ТП-5149, КЛ 0,4 кВ от РУ 0,4 кВ ТП-5169; Реконструкция ТП-5169 (замена трансформатора, установка рубильника 0,4 кВ, оборудования учета э/э), реконструкция ТП-5149 (установка рубильника 0,4 кВ, оборудования учета э/э) для электроснабжения многоквартирного жилого дома со встроенными помещениями нежилого назначения по адресу: Пермский край, г. Пермь, Дзержинский район, ул. Малкова, 12 (кадастровый номер земельный участка 59:01:4410808:11).

способ размещения объекта: подземный

на землях: государственная собственность на которые не разграничена

местоположение: Пермский край, г. Пермь, Дзержинский район, восточнее ул. Малкова

разрешение выдано на срок: 1 (один) год

Дополнительные условия размещения:

Территория, согласно схеме, расположена в зоне с особым условием использования территорий: охранный зона объектов электросетевого хозяйства, приаэродромная территория аэродрома аэропорта Большое Савино.

ОАО «МРСК Урала»:

1. Соблюдать Правила охраны электрических сетей, установленные постановлением Правительства Российской Федерации от 24 февраля 2009 г. № 160 «О порядке установления охранных зон объектов электросетевого

хозяйства и особых условий использования земельных участков, расположенных в границах таких зон»;

2. Соблюдать Правила охранных зон воздушного пространства, установленные постановлением Правительства Российской Федерации от 11 марта 2010 г № 138 «Об утверждении Федеральных правил использования воздушного пространства Российской Федерации»;

3. В соответствии с пунктом 7(2) Положения о порядке и условиях размещения объектов на землях или земельных участках, находящихся в государственной или муниципальной собственности, на территории Пермского края без предоставления земельных участков и установления сервитутов, публичного сервитута, утвержденного постановлением Правительства Пермского края от 22 июля 2015 г. № 478-п, представить в департамент земельных отношений в течение 1 месяца с момента размещения объектов материалы контрольной геодезической съемки размещенных объектов на бумажном и электронном носителях на безвозмездной основе.

Приложение: схема предполагаемых к использованию земель или части земельного участка (на 1 л. в 1 экз.)

И.о. начальника отдела предоставления
земельных участков по работе
с юридическими лицами



Н.Н. Борцова

Схема предполагаемых к использованию земель или части земельного участка

Объект: Строительство КЛ 0,4 кВ от РУ 0,4 кВ ТП-5149, КЛ 0,4 кВ от РУ 0,4 кВ ТП-5169; Реконструкция ТП-5169 (замена трансформатора, установка рубильника 0,4 кВ, оборудования учета э/э), реконструкция ТП-5149 (установка рубильника 0,4 кВ, оборудования учета э/э) для электроснабжения многоквартирного жилого дома со встроенными помещениями нежилого назначения по адресу: Пермский край, г. Пермь, Дзержинский район, ул. Малкова, 12 (кад. номер зем. участка 59:01:4410808:11)

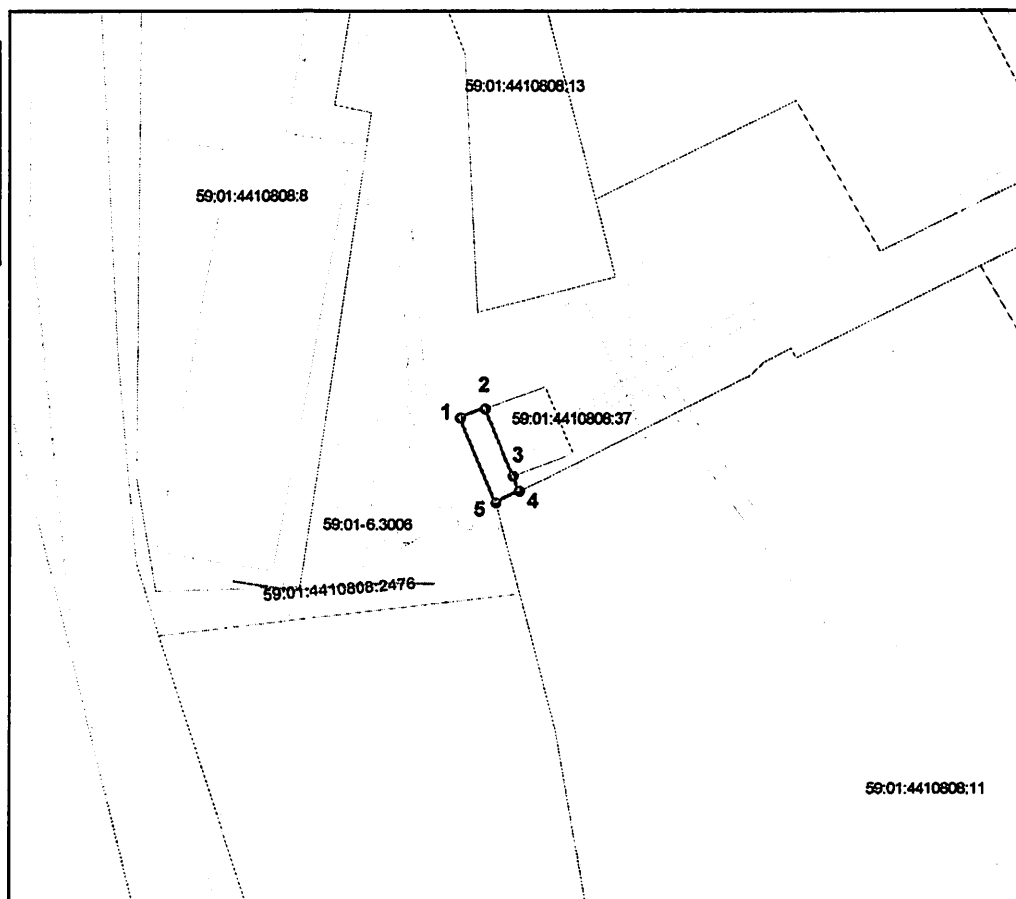
Местоположение: Пермский край, г. Пермь, Дзержинский район, восточнее ул. Малкова

Площадь земель или части земельного участка, кв.м: 42

Категория земель: Земли населённых пунктов

Вид разрешенного использования:

Каталог координат, м		
Точки грани	X	Y
1	516022,57	2228999,19
2	516023,80	2229002,37
3	516014,71	2229005,96
4	516012,65	2229006,77
5	516011,03	2229003,73



Масштаб 1:500

Условные обозначения:

- - в новь образованная часть границы земельного участка
- - существующая часть границы, имеющиеся в ГИИ сведения о которой достаточны для определения ее местоположения
- - граница кадастрового квартала
- - зона с особыми условиями использования территорий
- - территориальная зона
- - обозначение сооружений по сведениям ГИИ
- 59:01:3812269 — номер кадастрового квартала
- 59:01:3812269:8 — номер учтенного земельного участка

Описание границ смежных землепользователей:

от точки 1 до точки 2 земли Муниципальное образование г. Пермь
от точки 2 до точки 3 участок КИ 59:01:4410808:37
от точки 3 до точки 4 земли Муниципальное образование г. Пермь
от точки 4 до точки 5 участок КИ 59:01:4410808:11
от точки 5 до точки 1 земли Муниципальное образование г. Пермь

Заявитель: ОАО "МРСК Урала"

Владимирова А.Л. (доверенность 59 АА 3428061 от 21.01.2021г.)